

CARTILHA DE RECICLAGEM

Orientações importantes para garantir uma
reciclagem efetiva dos seus resíduos



PRESERVE
O Programa de Sustentabilidade da DPRJ

Introdução

A correta destinação dos resíduos gerados em nosso dia a dia é responsabilidade de todos.

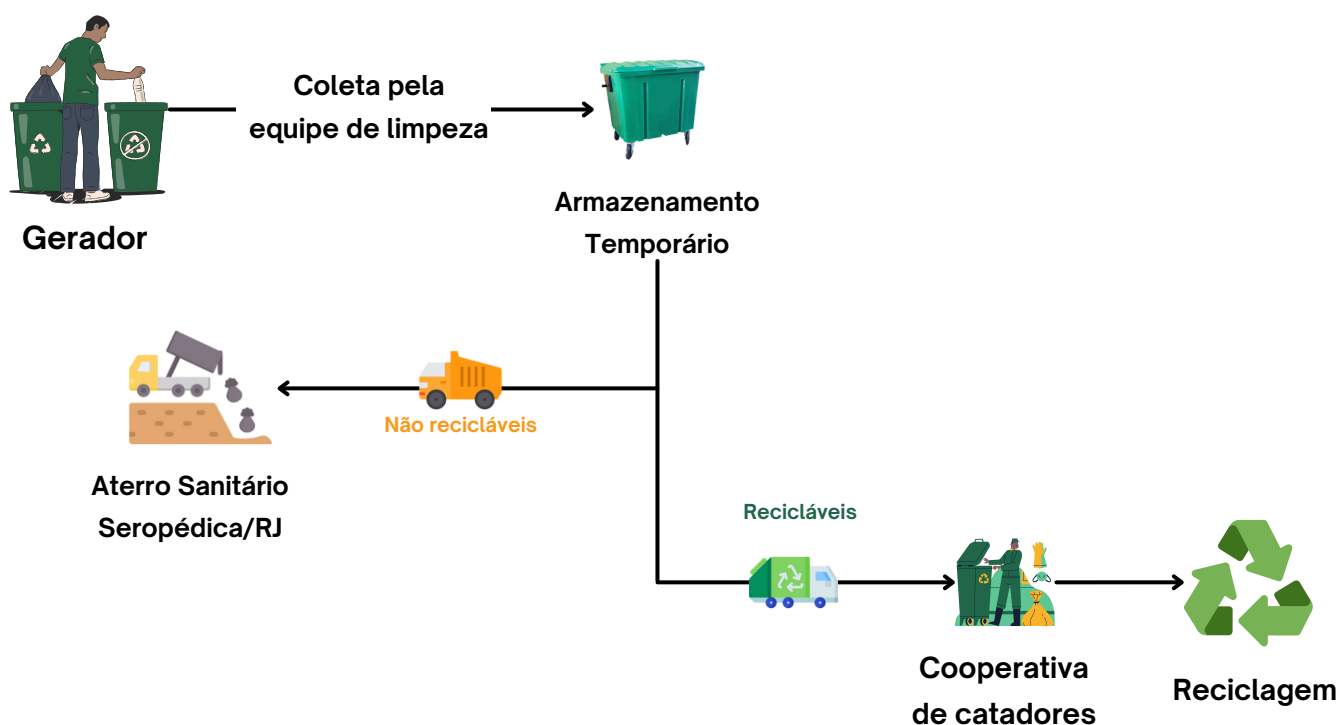
Essa cartilha reúne algumas dicas para separar seus resíduos de maneira correta e garantir uma destinação ambientalmente adequada.



VOCÊ SABE PARA ONDE VAI O RESÍDUO APÓS O DESCARTE?



AQUI NA DPRJ É ASSIM...



DICA:
RETIRE TODO RESTO DE COMIDA DO MATERIAIS

Você sabia que a coleta de recicláveis costuma ser **semanal**? Por isso, é importante **higienizar** os materiais para viabilizar o armazenamento até a coleta, sem risco de atrair ratos e baratas



PRIMEIROS PASSOS



1 REPENSE E REDUZA

Refleta sobre seu consumo e **repense** seus hábitos.
Analise o que compra, descarta e perceba seu impacto.

1. NÃO GERAÇÃO

3. REUTILIZAÇÃO



2. REDUÇÃO

4. RECICLAGEM

A partir da **Política Nacional de Resíduos Sólidos** de 2010, foi definida uma **ordem de prioridade** a ser adotada na gestão dos resíduos. **A reciclagem é importante, mas não é a prioridade. Evite gerá-los sempre que possível!**

PRIMEIROS PASSOS



2 SEPARE SEUS RESÍDUOS

RECYCLÁVEIS

São os resíduos secos:
plástico, papel, metal,
etc.

NÃO RECYCLÁVEIS

São os chamados rejeitos:
papel higiênico,
guardanapos, lenços,
fraldas, etc.

ORGÂNICOS

São os restos de comida,
casca de fruta, borra de
café, etc.





PLÁSTICO



Embora bastante prático, é um material derivado do petróleo, não biodegradável e de difícil decomposição (cerca de 400 anos). Por isso, é essencial reduzir o consumo e garantir a **reutilização e reciclagem**.



✓ PLÁSTICOS RECICLÁVEIS

Embalagens em geral



Descartáveis



Garrafas



Potes e baldes



Acrílicos



Isopor limpo



Sacolas



Plásticos metalizados



ⓘ = Material com baixa reciclabilidade, evite. Leia mais na pág 11.

✗ PLÁSTICOS NÃO RECICLÁVEIS

Termorrígidos*



Celofane



Fraldas e absorventes



Máscaras descartáveis



DICA:

VOCÊ CONHECE OS 7 TIPOS DE PLÁSTICO?

Facilidade de Reciclar



Fácil

Difícil



PET



PEAD



PVC



PEBD



PP



PS



OUTROS

Todas as embalagens plásticas devem, **por lei**, ter o número indicando o tipo de plástico.



Observe quais plásticos você consome e **evite aqueles de difícil reciclabilidade**.

*Termorrígidos ou termofixos, são um tipo de plástico cuja flexibilidade não se altera com a temperatura. Assim, o plástico não tem a propriedade de ser moldado ou derretido conforme o aquecimento, impossibilitando o ciclo de reciclagem do material.

VIDRO

O vidro pode ser reciclado **diversas vezes** sem perder suas propriedades, entretanto, se descartado em aterros, demora **centenas de anos** para se decompor. No Brasil, por questões de logística e viabilidade econômica, o vidro ainda possui baixa reciclabilidade.

DICA: O reaproveitamento deste item é **super fácil**, use a criatividade!
REUTILIZE!

✓ VIDROS RECICLÁVEIS

Embalagens em geral



Garrafas "Long Neck"



Copos



Garrafas



Frascos*



VIDROS NÃO RECICLÁVEIS

Lentes de óculos



Pirex e refratários



Vidros temperados

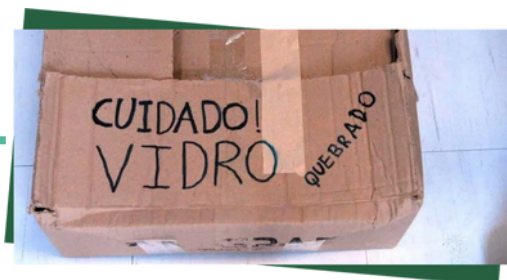


Espelho



CUIDADO:
NÃO DESCARTE O VIDRO QUEBRADO SOLTO

Lembre-se sempre que seu resíduo **não desaparece depois que você descarta!** Catadores e garis irão manusear esse material e podem se machucar. **Embrulhe** em jornal ou coloque em **caixas** e identifique que está quebrado!



*Frascos de remédios são recicláveis, mas não devem ser descartados em lixeiras convencionais. Para um descarte correto, leve à farmácia mais próxima que realize logística reversa.



METAL

De forma geral, materiais metálicos são os mais valiosos para cooperativas e catadores. No Brasil, 99% das latinhas são recicladas graças a uma rede de catadores informais que coletam esse resíduo.



METAIS RECICLÁVEIS

Enlatados



Latinhas de bebida



Mobiliário metálico



Utensílios domésticos



METAIS NÃO RECICLÁVEIS

Latas de tinta



Clips



Grampos

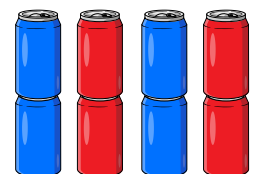


Espumas de aço



DICA:
**SEPARE SUAS
LATINHAS**

Latinhas **valem mais** no mercado de reciclagem e por isso são bastante visadas por catadores. Separe suas latinhas do restante dos resíduos e **doe ao catador do seu bairro.**



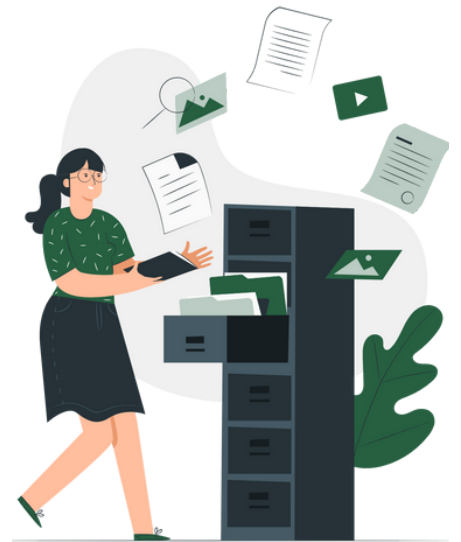


PAPEL

Por ser um ambiente administrativo, na DPRJ o papel representa

60% DOS RECICLÁVEIS.

Entretanto, alguns cuidados são necessários para que catadores e cooperativas consigam reciclar o papel:



1

NÃO AMASSE O PAPEL



Quando o papel é amassado passa a ocupar mais espaço, dificultando a logística de armazenamento e transporte.

2

EVITE SUJAR O PAPEL



Papéis sujos e engordurados são mais difíceis de reciclar e valem menos para as cooperativas. Tenha cuidado!

3

ATENTE-SE A PROTEÇÃO DE DADOS PESSOAIS

Garanta que o papel que está descartando não é um documento institucional! Encaminhe cópias e rascunhos pela O.S. Logística Reversa da DPRJ.

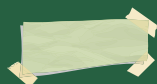


PAPÉIS NÃO RECICLÁVEIS

Guardanapo de papel



Adesivos



Papel higiênico



Plastificados ou metalizados



DICA:

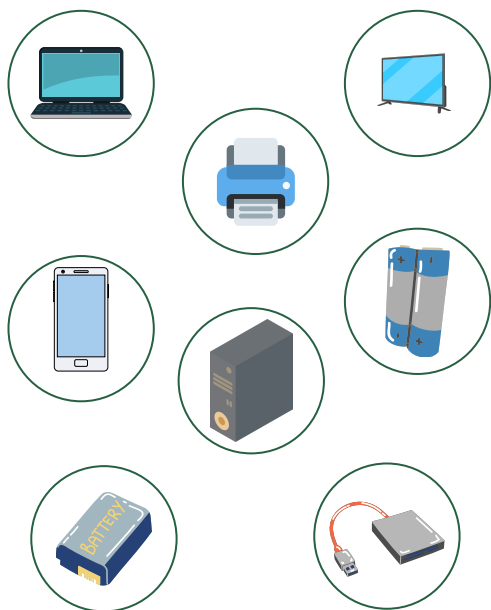
RETIRE GRAMPOS E CLIPS

Isso facilita o processo de separação nas cooperativas.



RESÍDUOS ELETROELETRÔNICOS

A maioria dos materiais eletroeletrônicos possui em sua composição **metais pesados tóxicos** que oferecem risco a saúde humana e ao meio ambiente. Por isso, não devem ser descartados no lixo comum



- CPUs e componentes (fontes, placas eletrônicas, memórias, processadores, etc)
- Monitores
- Peças complementares (mouses, teclados, estabilizadores, nobreaks, etc)
- Notebooks e acessórios
- Fax e impressoras
- Aparelhos telefônicos e celulares
- Aparelhos de CD / DVD
- Televisores
- Cabos e fios em geral

Pilhas e baterias também precisam de descarte especial, na sede da DPRJ o encaminhamento é feito atualmente em parceria com o **Ministério Público do Rio de Janeiro (MPRJ)** a partir da **empresa GM&C**, especializada em reciclagem e logística reversa.

Procure pelos **ponto de coleta** mais próximos de você e faça a destinação correta desses resíduos. Uma boa ferramenta de busca é o site **[Ecycle](#)**.

DICA: FORMATE OS APARELHOS

Lembre-se de formatar os aparelhos antes de encaminhá-los e garanta a proteção dos seus dados

! MATERIAIS DE BAIXA RECICLABILIDADE

Alguns materiais possuem tecnologias para reciclagem, entretanto, **não são desenvolvidas** no Brasil ou no Rio de Janeiro. Por isso, muitas vezes, embora reciclável, o material acaba não sendo reciclado.

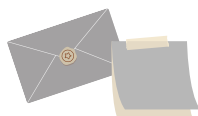
Além disso, muitos materiais não oferecem **viabilidade econômica** para catadores. O isopor, por exemplo, não gera um bom retorno. Por ser um material leve, volumoso e de baixo interesse comercial, é necessário juntar uma grande quantidade para garantir a sua comercialização.

Nesses casos, **é importante reduzir o consumo ao máximo, e evitar sempre que possível.**

Isopor



Post-its ou papéis com algum tipo de cola



Marmitta de alumínio



Embalagens metalizadas



DICA:

Caso consuma, higienize e encaminhe junto aos demais recicláveis. No final das contas, o catador saberá o que fazer com o resíduo.

DESCARTES ESPECIAIS

O **ponto de coleta PRESERVE**, localizado no 3º andar da Sede Administrativa da DPRJ, é um espaço para recolhimento de resíduos de baixa reciclabilidade que são encaminhados para ações sociais ou programas de reciclagem específicos. Faça o descarte responsável e evite que mais resíduos cheguem em aterros sanitários ou que contaminem o meio ambiente.

Instrumentos de escrita



Pilhas e baterias



Cápsulas de café



Óleo de cozinha



Espunjas usadas



Tampinhas



DICA:
[Clique aqui](#)

Para saber mais sobre o ponto de coleta da Sede da DPRJ e aprender como começar um ponto em sua unidade.



Conclusão



Lembre-se: os resíduos gerados por você poderão ser a fonte de renda de pessoas e matéria prima para outros produtos.



Cuide deles até a hora do encaminhamento e garanta que eles cheguem de forma digna às catadoras e catadores de materiais reutilizáveis e recicláveis.



2023

Coordenação de Sustentabilidade Ambiental
COSUSTEN
cosusten@defensoria.rj.def.br



DEFENSORIA PÚBLICA
DO ESTADO DO RIO DE JANEIRO

12 CONSUMO E
PRODUÇÃO
RESPONSÁVEIS

